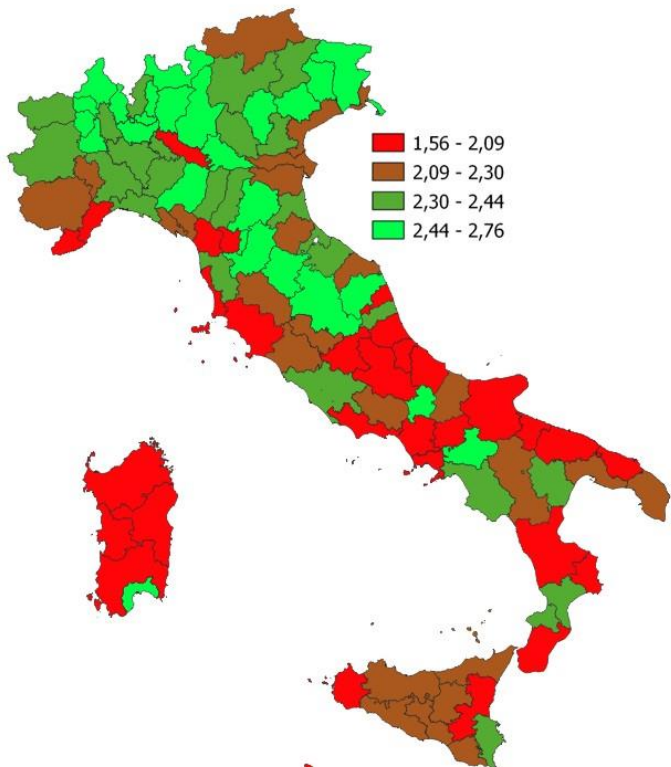
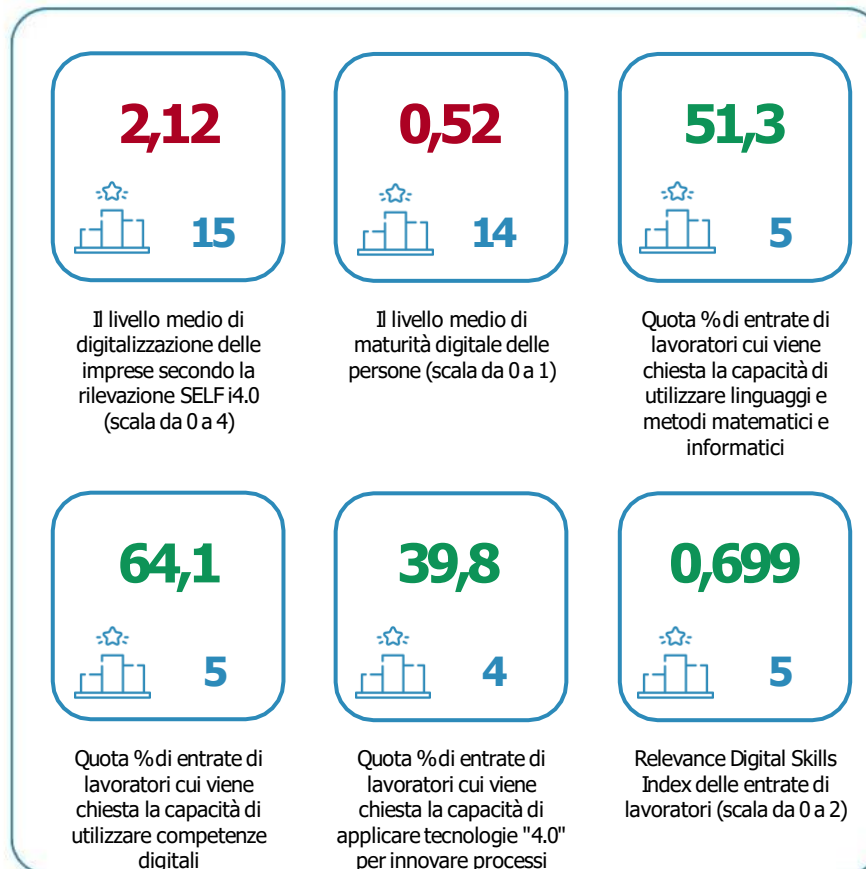


Il livello medio di digitalizzazione delle imprese secondo la rilevazione SELF i4.0. Anno 2023

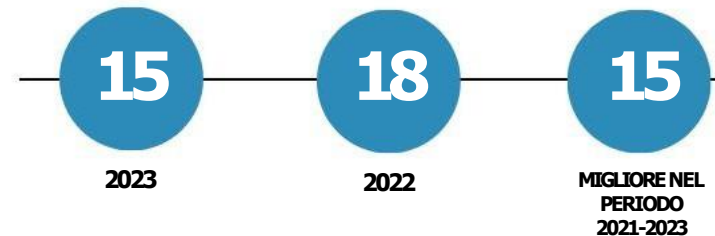


1,56 - 2,09
2,09 - 2,30
2,30 - 2,44
2,44 - 2,76

INDICATORI E POSIZIONAMENTO NELLA GRADUATORIA REGIONALE. ANNO 2023



I piazzamenti nella graduatoria regionale del livello medio di digitalizzazione delle imprese secondo la rilevazione SELF i4.0



IL LIVELLO MEDIO DI DIGITALIZZAZIONE DELLE IMPRESE SECONDO LA RILEVAZIONE SELF I4.0 - L'ANDAMENTO NEL TEMPO

